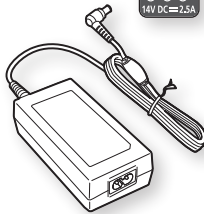
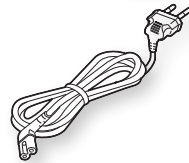


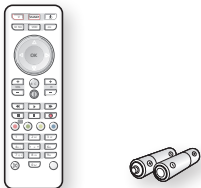
HDMI-kaabel



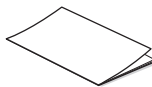
Toiteadapter



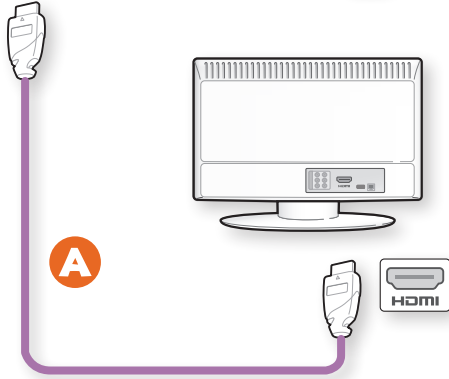
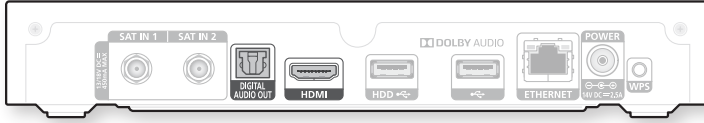
Toitejuhe



Kaugjuhtimispuult



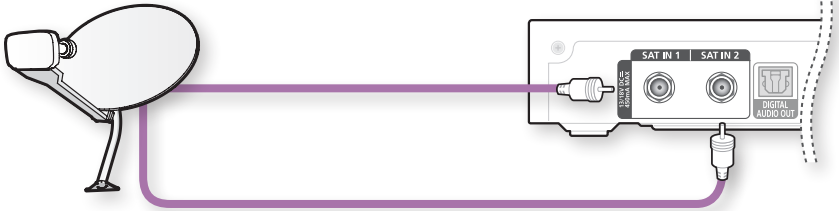
Kiirjuhend



1

▼ Digiboksi ühendamine antenniga

Quad Universal LNB

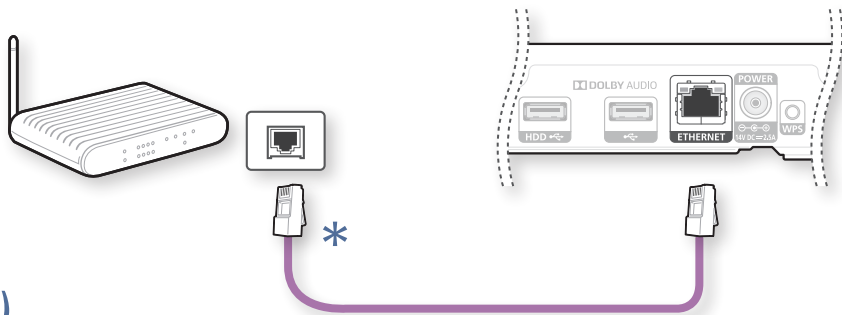


2(a)



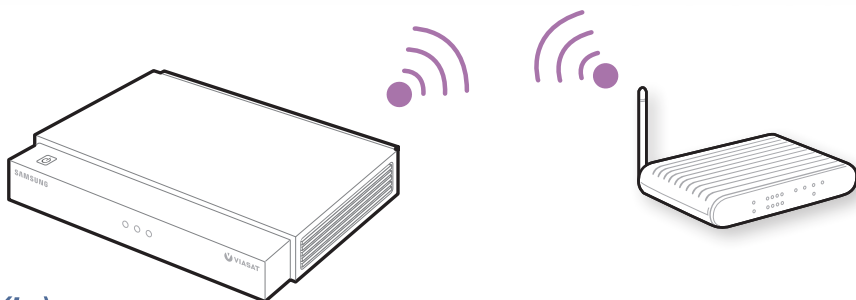
2(b)

SatCR LNB



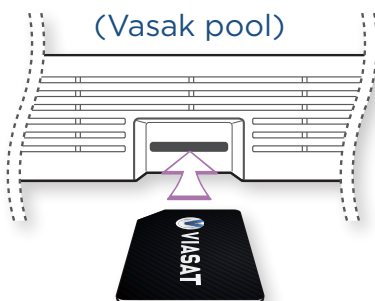
3(a)

* Ei sisalda võrgukaablit.



3(b)

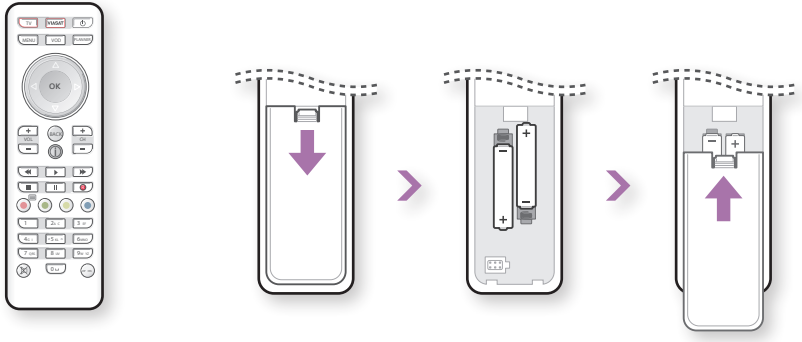
* Wi-Fi tugi. Seadistamiseks järgige installimise etappe ekraanil.



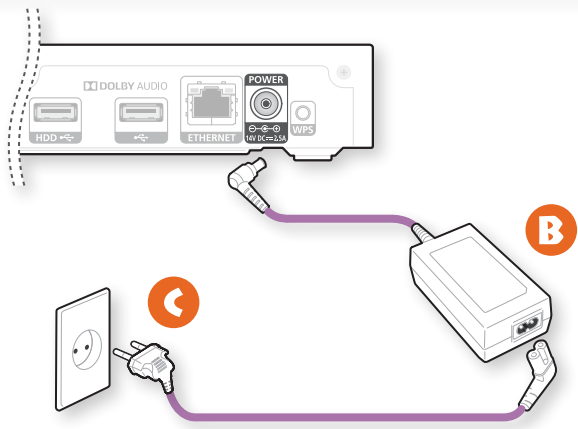
4

* Sisestage nii, et kiip jääks allapoole.

5



6



Abi ja üksikasjalikuma teabe saamiseks külastage Viasati veebisaiti:

- Estonia[JK] www.viasat.ee

Ohutusjuhised

See vastuvõtja on toodetud vastavalt rahvusvahelistele ohutusstandarditele. Lugege järgnevaid soovitatavaid ohutusabinõusid hoolikalt.

TOITEALLIKAS: VAHELDUVVOOL 100-240 V, 50/60 Hz

ÜLEKOORMUS: Ärge koormake seinakontakte, pikendusjuhtmeid ega adaptereid üle, kuna sellega võib kaasneda tulekahju või elektrišokk.

VEDELIKUD: Hoidke vedelikud vastuvõtjast eemal. Seade ei tohi kokku puutuda tilkuva või pritsiva vedelikuga ning seadme peale ei tohi asetada vedelikega täidetud esemeid (nt vaasid, klaasid jne)

PUHASTAMINE: Enne puhastamist ühendage vastuvõtja pistikupesast lahti. Välispinna puhastamiseks kasutage kergelt puhta veega niisutatud riidetükki.

VENTILATSIOON: Ärge blokeerige vastuvõtja ventilatsiooniavasid. Veenduge, et õhk liigub vastuvõtja ümber vabalt. Ärge kunagi hoidke vastuvõtjat otsese päikesevalguse käes või kütteseadmete, nt radiaatori, läheduses. Ärge kunagi paigutage vastuvõtja peale teisi elektroonilisi seadmeid. Hoidke vastuvõtjat seinast vähemalt 30 mm eemal.

KASUTUSTEMPERatuur:

Vastuvõtjat ei tohi kasutada temperatuuriga üle 40 °C. Vastuvõtja töötamise tagamiseks paljude aastate kestel on soovitatav vastuvõtjat mitte kasutada, kui ümbritsev temperatuur on üle 25°C.

LISAD: Ärge kasutage lisasid, mida tootja pole heaks kiitnud; see võib olla ohtlik või seadet kahjustada.

SATELLIITELEVISIOONI/DIGITAALTELEVISIOONI SIGNAALI JA TELERI ÜHENDAMINE:

Enne juhtmete ühendamist pistikupesasse ühendage kõik komponendid. Enne kaablite ühendamist või lahtiühendamist lülitage vastuvõtja, teler ja muud komponendid alati välja. SELLE REEGLI MITTEJÄRGIMINE VÕIB LNB-D KAHJUSTADA.

PARANDUS: Ärge üritage seadet ise parandada. Sellised katsed muudavad garantii kehtetuks. Pöörduge kõigi parandustöödega kvalifitseeritud teenindusesindaja poole.

ÄIKE: Kui vastuvõtja paigaldatakse piirkonda, kus esineb sageli äikest, on oluline kasutada vastuvõtja elektriühenduse kaitseseadmeid. Äikesetormide ajal peab järgima ka vastuvõtjaga ühendatud muude seadmete kaitsmise kohta käivaid juhiseid vastavalt tootjatelt.

MAANDAMINE: LNB-kaabli maandus peab olema otse ühendatud paraboolantenni süsteemimaandusega. Maandussüsteem peab vastama kohalikele määrustele.

HOIATUS!

- 1.** Järgige neid juhiseid, et toitejuhet ega pistikut mitte kahjustada.
 - Ärge modifitseerige ega töödelge toitejuhet ega pistikut omavoliliselt.
 - Ärge painutage ega keerutage toitejuhet liiga palju.
 - Toitejuhtme lahtiühendamisel hoidke seda kindlasti pistikust.
 - Katte sulamise vältimiseks hoidke kütteseadmed toitejuhtmest võimalikult kaugel.
- 2.** Järgnevat juhiste mittejärgimisel võib tagajärjeks olla elektrišokk.
 - Ärge avage põhikorpust.
 - Ärge sisestage tootesse metallist või kergsüttivaid esemeid.
 - Ärge puudutage pistikut märgade kätega.
 - Ühendage toitejuhe äikesetormi ajal lahti.
 - Ärge katke vastuvõtja ventilatsiooniavasid esemetega, nt ajalehed, riided jne.
 - Ärge asetage vastuvõtjat kuumade majapidamisseadmete peale.
- 3.** Kui toode pole töökorras, ärge seda kasutage. Kui jätkate veaga toote kasutamist, võib see toodet tõsiselt kahjustada. Kui toode läheb katki, võtke kindlasti ühendust toote kohaliku edasimüüjaga.
- 4.** Toitepistikut kasutatakse lahtiühendamisseadmena ja see peaks alati kergesti kättesaadav olema. Seadme lahtiühendamiseks vahelduvvoolu pistikupesast tuleb pistik pesast välja tõmmata, mistõttu peab pistik olema kergesti kasutatav.
- 5.** Kui vastuvõtja pole kaua aega kasutuses, ärge jätke pistikut pistikupesasse.

Soovitus - ainult EL



Käesolevaga teatab Samsung Electronics, et see vastuvõtja on kooskõlas direktiivi 1999/5/EÜ põhiliste nõuete ja muude asjakohaste sätetega.

Ametliku vastavusdeklaratsiooni leiate veebisaidilt <http://www.samsung.com>. Valige Tugi -> Tootetoe otsing ja sisestage mudeli nimi.

Seda seadet võib kasutada ainult siseruumides.

Seda seadet võib kasutada kõigis Euroopa Liidu riikides.